

«УТВЕРЖДАЮ»  
Директор Государственного профессионального образовательного  
учреждения Ярославской области Мышкинского политехнического  
колледжа

Т.А.Кошелева

«28» августа 2018 г.

Приказ № 149/п от 28.08.2018 года

## УЧЕБНЫЙ ПЛАН

государственного профессионального образовательного учреждения Ярославской области Мышкинского политехнического колледжа

*наименование образовательного учреждения*

*программа подготовки специалистов среднего звена*

**35.02.07 Механизация сельского хозяйства**

*код и наименование профессии*

*по программе \_базовой\_ подготовки*

*базовый или углублённый (только для СПО)*

Форма обучения - очная

Нормативный срок обучения-3 года 10 мес.

На базе основного общего образования

### 3. ПЛАН УЧЕБНОГО ПРОЦЕССА

Индекс	№ п/п	Наименование дисциплин	Формы промежуточной аттестации	Курсовых работ (проектов)	Макс. учебная нагрузка студентов	Самост. учебн. нагрузка студента	Обязательные учебные занятия		Распределение по курсам и семестрам							
							Всего	в том числе	1 КУРС		2 КУРС		3 КУРС		4 КУРС	
									Теоретическое обучение	лаборат. и ПЗ	1 семестр 17 недель	2 семестр 22 недели	1 семестр 17 недель	2 семестр 15 недель + 7 недель практики	1 семестр 12 недель + 4 недели практики	2 семестр 15 недель + 8 недель практики
<b>0.00</b>	<b>00</b>	<b>Общеобразовательный цикл</b>			<b>2106</b>	<b>702</b>	<b>1404</b>	<b>942</b>	<b>462</b>	<b>612</b>	<b>792</b>					
ОДБ.00		<b>Базовые дисциплины</b>			<b>1276</b>	<b>426</b>	<b>850</b>	<b>638</b>	<b>212</b>	<b>374</b>	<b>476</b>					
ОДБ	01	Русский язык	Э		117	39	78	78		34	44					
ОДБ	02	Литература	ДЗ		176	59	117	117		51	66					
ОДБ	03	Иностранный язык	ДЗ		118	40	78	78		34	44					
ОДБ	04	История	ДЗ		175	58	117	117		51	66					
ОДБ	05	Обществознание	ДЗ		175	58	117	113	4	51	66					
ОДБ	06	Химия	ДЗ		117	39	78	71	7	34	44					
ОДБ	07	Биология	ДЗ		117	39	78	72	6	34	44					
ОДБ	08	Физическая культура	З,ДЗ		176	59	117	8	109	51	66					
ОДБ	09	ОБЖ	ДЗ		105	35	70	62	8	34	36					
ОДБ	0.10	Астрономия	ДЗ		53	18	35	32	3		35					
ОДБ		<b>Профильные дисциплины</b>			<b>830</b>	<b>276</b>	<b>554</b>	<b>304</b>	<b>250</b>	<b>238</b>	<b>316</b>					
ОДБ	0.11	Математика	Э		435	145	290	170	120	136	154					
ОДБ	0.12	Информатика и ИКТ	ДЗ		142	47	95	35	60	51	44					
ОДБ	0.13	Физика	Э		200	66	134	67	67	51	83					
ОГСЭ.00		<b>Общий гуманитарный и социально-экономический цикл</b>			<b>678</b>	<b>226</b>	<b>452</b>	<b>122</b>	<b>330</b>		<b>110</b>	<b>84</b>	<b>72</b>	<b>60</b>	<b>22</b>	<b>104</b>
ОГСЭ	01	Основы философии	ДЗ		58	10	48	48								48
ОГСЭ	02	История	ДЗ		58	10	48	48			48					
ОГСЭ	03	Иностранный язык	ДЗ		188	28	160		160		36	42	44	38		
ОГСЭ	04	Физическая культура	З,З,З,З,ДЗ		320	160	160		160		26	42	28	22	22	20
ОГСЭ	05	Адаптация на рынке труда	З		54	18	36	26	10							36
ЕН.00		<b>Математический и общий естественно-научный цикл</b>			<b>108</b>	<b>36</b>	<b>72</b>	<b>52</b>	<b>20</b>			<b>72</b>				
ЕН	01	Математика	ДЗ		60	20	40	20	20			40				
ЕН	02	Экологические основы природопользования	ДЗ		48	16	32	32				32				
П.00		<b>Профессиональный цикл</b>		<b>24</b>	<b>3811</b>	<b>1277</b>	<b>2626</b>	<b>1795</b>	<b>807</b>		<b>474</b>	<b>446</b>	<b>340</b>	<b>460</b>	<b>416</b>	<b>490</b>
ОП.00		<b>Общепрофессиональные дисциплины</b>			<b>1718</b>	<b>564</b>	<b>1154</b>	<b>701</b>	<b>453</b>		<b>426</b>	<b>248</b>	<b>146</b>	<b>144</b>		<b>190</b>
ОП	01	Инженерная графика	ДЗ		180	60	120		120		60	60				

ОП	02	Техническая механика	Э		210	70	140	119	21			32	108				
ОП	03	Материаловедение	Э		172	48	124	90	34			124					
ОП	04	Электротехника и электронная техника	Э		240	80	160	90	70			80	80				
ОП	05	Основы гидравлики и теплотехники	ДЗ		105	35	70	50	20			70					
ОП	06	Основы агрономии	Э		72	24	48	34	14							48	
ОП	07	Основы зоотехнии	Э		72	24	48	34	14							48	
ОП	08	Информационные технологии в профессиональной деятельности	Э		90	30	60	30	30								60
ОП	09	Метрология, стандартизация и подтверждения качества	Э		90	30	60	40	20			60					
ОП	10	Основы экономики, менеджмента и маркетинга	Э		123	41	82	56	26								82
ОП	11	Правовые основы профессиональной деятельности	ДЗ		72	24	48	32	16								48
ОП	12	Охрана труда	ДЗ		52	18	34	22	12							34	
ОП	13	Безопасность жизнедеятельности	ДЗ		102	34	68	48	20							68	
ОП	14	Правила дорожного движения	ДЗ		138	46	92	56	36						50	42	
<b>ПМ.</b>	<b>00</b>	<b>Профессиональные модули</b>		<b>24</b>	<b>2093</b>	<b>713</b>	<b>1472</b>	<b>1094</b>	<b>354</b>			<b>48</b>	<b>198</b>	<b>194</b>	<b>316</b>	<b>416</b>	<b>300</b>
<b>ПМ.</b>	<b>01</b>	<b>Подготовка машин, механизмов, установок, приспособлений к работе, комплектование сборочных единиц</b>	<b>КЭ</b>		<b>660</b>	<b>220</b>	<b>440</b>	<b>324</b>	<b>116</b>			<b>48</b>	<b>198</b>	<b>194</b>			
<b>МДК.</b>	<b>01.01</b>	<b>Назначение и общее устройство тракторов, автомобилей и сельскохозяйственных машин</b>	<b>3/ДЗ/Э</b>		<b>431</b>	<b>145</b>	<b>286</b>	<b>224</b>	<b>62</b>			<b>48</b>	<b>144</b>	<b>94</b>			
<b>МДК.</b>	<b>01.02</b>	<b>Подготовка тракторов и сельскохозяйственных машин к работе</b>	<b>3/Э</b>		<b>229</b>	<b>75</b>	<b>154</b>	<b>100</b>	<b>54</b>				<b>54</b>	<b>100</b>			
<b>УП</b>	<b>01</b>	<b>Учебная практика</b>	<b>3,3</b>				<b>360</b>						<b>252</b>	<b>108</b>			
<b>ПП</b>	<b>01</b>	<b>Производственная практика(по профилю специальности)</b>	<b>3</b>				<b>36</b>							<b>36</b>			
<b>ПМ.</b>	<b>02</b>	<b>Эксплуатация сельскохозяйственной техники</b>			<b>465</b>	<b>155</b>	<b>310</b>	<b>226</b>	<b>84</b>						<b>248</b>		<b>62</b>
<b>МДК</b>	<b>02.01</b>	<b>Комплектование машино-тракторного агрегата для выполнения сельскохозяйственных работ</b>	<b>Э</b>		<b>230</b>	<b>78</b>	<b>152</b>	<b>110</b>	<b>42</b>						<b>152</b>		
<b>МДК</b>	<b>02.02</b>	<b>Технология механизированных работ в растениеводстве</b>	<b>К</b>		<b>141</b>	<b>45</b>	<b>96</b>	<b>70</b>	<b>26</b>						<b>96</b>		
<b>МДК</b>	<b>02.03</b>	<b>Технология механизированных работ в животноводстве</b>	<b>Э</b>		<b>94</b>	<b>32</b>	<b>62</b>	<b>46</b>	<b>16</b>								<b>62</b>
<b>УП</b>	<b>02</b>	<b>Учебная практика</b>	<b>3</b>				<b>216</b>								<b>170</b>		<b>46</b>

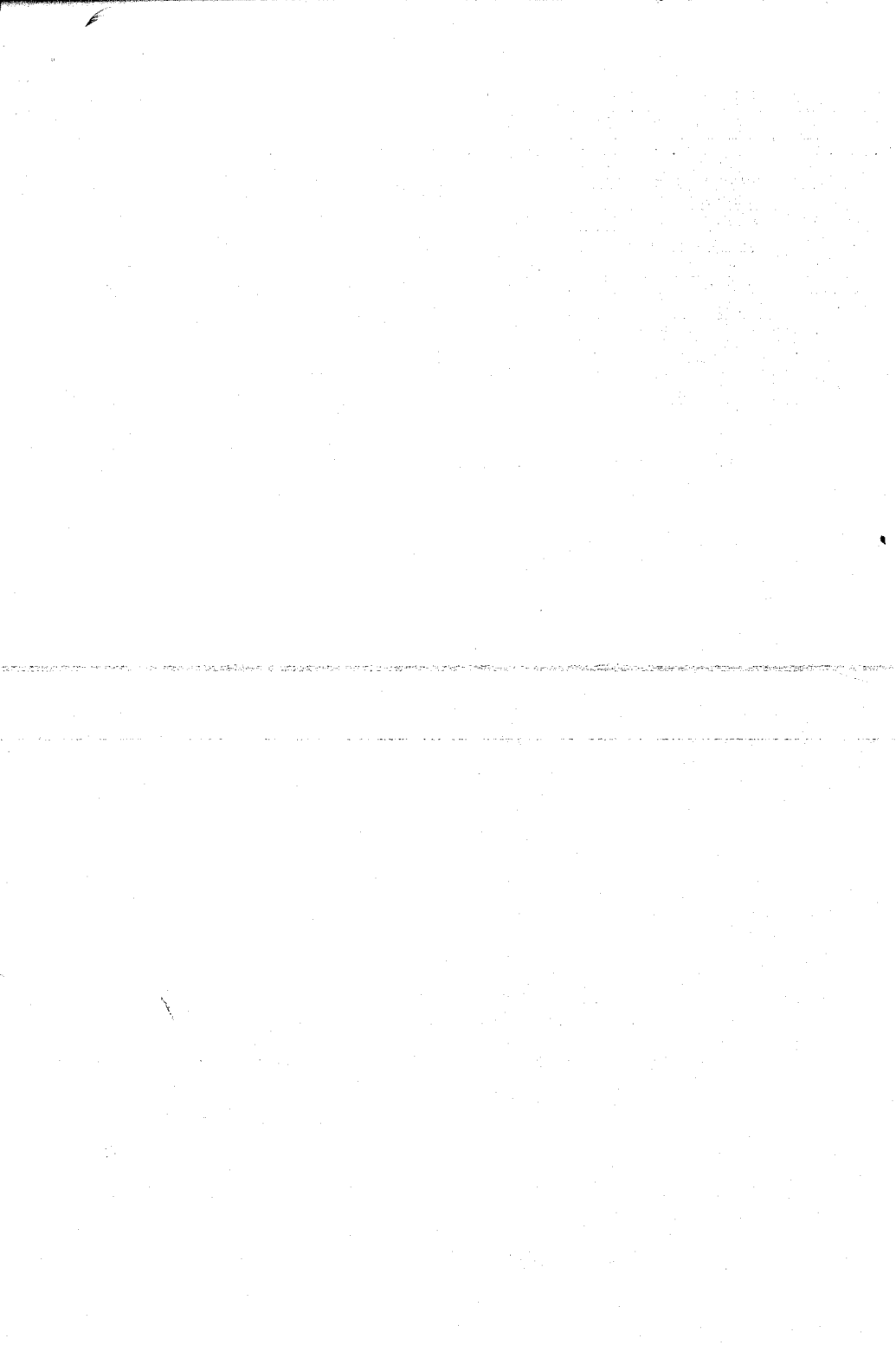


Индекс	№ п/п	3. ПРОИЗВОДСТВЕННАЯ ПРАКТИКА	Семестр	Неделя
УП	01	Учебная практика	4	7
УП	02	Учебная практика	5	3
УП	03	Учебная практика	6	6
УП	04	Учебная практика	7	2
УП	05	Учебная практика	8	3
ПП	02	Производственная практика по профилю специально-	5	1
ПП	03	Производственная практика по профилю специальности	6	1
ПП	04	Производственная практика по профилю специальности	7	2
			8	4
				29
ПП	03	Производственная практика ( преддипломная)	8	4
		ВСЕГО:		33

5. ГОСУДАРСТВЕННАЯ (ИТОГОВАЯ) АТТЕСТАЦИЯ		8	6
	Программа базовой подготовки		
ГИА. 01	Подготовка выпускной квалификационной работы	8	4
ГИА. 02	Защита выпускной квалификационной работы	8	2

#### 4 ПЕРЕЧЕНЬ НЕОБХОДИМЫХ ЛАБОРАТОРИЙ, КАБИНЕТОВ И МАСТЕРСКИХ

№ п/п	Наименование	
	<b>Кабинеты:</b>	
1.	социально-экономических дисциплин;	
2.	иностранного языка;	
3.	информационных технологий в профессиональной	
4.	инженерной графики	
5.	технической механики	
6.	материаловедения	
7.	управления транспортным средством и безопасно-	
8.	агрономии	
9.	Зоотехнии	
10.	экологических основ природопользования	
11.	безопасности жизнедеятельности и охраны труда	
	<b>Лаборатории:</b>	
1.	электротехники и электроники	
2.	метрологии, стандартизации и подтверждения	
3.	гидравлики и теплотехники	
4.	топлива и смазочных материалов	
5.	тракторов, самоходных сельскохозяйственных и мелиора-	
7.	эксплуатации машинно-тракторного парка	
8.	технического обслуживания и ремонта машин	
9.	технологии производства продукции растениеводства	
10.	технологии производства продукции животноводства	
	<b>Тренажеры, тренажерные комплексы</b>	
1.	Тренажер для выработки навыков и совершенствования тех- ники управления транспортным средством	



	<b>Мастерские:</b>	
1.	Слесарные мастерские	
2.	Пункт технического обслуживания	
	<b>Полигоны:</b>	
1.	учебно-производственное хозяйство	
2.	трактородром	
	<b>Спортивный комплекс:</b>	
1.	спортивный зал	
2.	открытый стадион широкого профиля с элементами полосы препятствий	
3.	стрелковый тир или место для борьбы	
	<b>Залы</b>	
1.	библиотека, читальный зал с выходом в сеть Интернет, актовый зал	



## Пояснения к учебному плану

Настоящий учебный план государственного профессионального образовательного учреждения Ярославской области Мышкинского политехнического колледжа (ГПОУ ЯО МПК) разработан на основе Федерального государственного образовательного стандарта по программе подготовки специалистов среднего звена 35.02.07 Механизация сельского хозяйства, утвержденного приказом Министерства образования и науки Российской Федерации от 7 мая 2014г. № 456; Федерального закона Российской Федерации от 29 декабря 2012 г. N 273-ФЗ "Об образовании в Российской Федерации";

Приказа Министерства образования и науки РФ от 14 июня 2013 г. № 464 "Об утверждении Порядка организации и осуществления образовательной деятельности по образовательным программам среднего профессионального образования";

Приказа Министерства образования и науки РФ от 2 июля 2013 г. N 513 "Об утверждении перечня профессий рабочих, должностей служащих, по которым осуществляется профессиональное обучение";

Приказа Министерства образования и науки РФ № 291 от 18.04.2013 г. "Об утверждении Положения о практике обучающихся, осваивающих основные профессиональные образовательные программы среднего профессионального образования";

Приказа Министерства образования и науки РФ № 292 от 18.04.2013 г. "Об утверждении Порядка организации и осуществления образовательной деятельности по основным программам профессионального обучения"

Приказа Министерства образования и науки РФ № 968 от 16.08.2013 г. "Об утверждении Порядка проведения государственной итоговой аттестации по образовательным программам среднего профессионального образования";

Приказа Министерства образования и науки РФ № 1059 от 12.09.2013 г. "Об утверждении Порядка формирования перечней профессий, специальностей и направлений подготовки";

Приказа Министерства образования и науки РФ № 977 от 21.08.2013 "О внесении изменения в Порядок организации и осуществления образовательной деятельности по основным программам профессионального обучения, утвержденный приказом Министерства образования и науки РФ от 18 апреля 2013 г. №292";

Приказа Министерства образования и науки РФ № 1122 от 07.10.2013 г. "Об утверждении Порядка и условий осуществления перевода лиц, обучающихся по образовательным программам среднего профессионального и высшего образования, в другие организации, осуществляющие образовательную деятельность по соответствующим образовательным программам, в случае приостановления действия лицензии, приостановления действия государственной аккредитации полностью или в отношении отдельных уровней образования, укрупненных групп профессий, специальностей и направлений подготовки";

Устава ГПОУ ЯО МПК, локальных актов ГПОУ ЯО МПК (положение о текущем контроле знаний, положение о промежуточной аттестации студентов, положение об государственной итоговой аттестации выпускников, положение об организации и проведении учебной и производственной практики).

Обучение по программе подготовки специалистов среднего звена 35.02.07 «Механизация сельского хозяйства» осуществляется по очной форме на базе среднего общего образования со сроком обучения 2года 10 месяцев.

Освоение настоящей основной профессиональной образовательной программы включает подготовку по квалификациям согласно Общероссийскому классификатору профессий рабочих, должностей служащих и тарифных разрядов ОК 016-94:

- монтажник сельскохозяйственного оборудования ;

- наладчик сельскохозяйственных машин и тракторов ;
- слесарь по ремонту сельскохозяйственных машин и оборудования ;
- тракторист- машинист сельскохозяйственного производства .

Организация образовательного процесса осуществляется в соответствии с учебным планом и согласно расписанию учебных занятий для групп обучающихся.

Учебный год начинается 1 сентября для всех обучающихся и заканчивается в соответствии с графиком учебного процесса. Учебный год разделяется на 2 семестра, по завершению которых организуется промежуточная аттестация, а по завершению последнего семестра – государственная (итоговая) аттестация.

Срок освоения основной профессиональной образовательной программы по программе подготовки специалистов среднего звена 35.02.07 «Механизация сельского хозяйства», для лиц обучающихся на базе среднего общего образования составляет 147 недель из расчета:

- 80 недель – по учебным циклам и разделу «Физическая культура»;
- 21 неделя – учебная практика;
- 12 недель – производственная практика;
- 5 недель – промежуточная аттестация;
- 6 недель – государственная (итоговая) аттестация;
- 23 недели – каникулярное время.

Продолжительность учебной недели составляет 5 дней.

Объем учебной нагрузки обучающегося составляет 54 академических часа в неделю, включая 36 академических часов всех видов аудиторной учебной нагрузки и 18 академических часов внеаудиторной (самостоятельной) учебной нагрузки по освоению основной профессиональной образовательной программы.

Настоящая основная профессиональная образовательная программа содержит 5 профессиональных модулей:

- ПМ.01. Подготовка машин, механизмов, установок, приспособлений к работе, комплектование сборочных единиц -440 часов, в том числе МДК.01.01 «Назначение и общее устройство тракторов, автомобилей и сельскохозяйственных машин» -286 часов, Из них: «Устройство тракторов»-140 часов, «Устройство сельскохозяйственных машин»-90 часов, «ТО и ремонт»-56 часов
- МДК.01.02 «Подготовка тракторов и сельскохозяйственных машин и механизмов к работе»-154 часа
- ПМ.02. Эксплуатация сельскохозяйственной техники -310 часов, в том числе МДК.02.01 Комплектование машинно- тракторного агрегата для выполнения сельскохозяйственных работ-152 часа, МДК 02.02 «Технология механизированных работ в растениеводстве»- 96 часов, МДК.02.03 «Технология механизированных работ в животноводстве»-62 часа
- ПМ.03 Техническое обслуживание и диагностирование неисправностей сельскохозяйственных машин и механизмов: ремонт отдельных деталей и узлов -278 часов, в том числе МДК.03.01 «Система технического обслуживания и ремонта сельскохозяйственных машин и механизмов» -180 часов, МДК.03.02 Технологические процессы ремонтного производства -98 часов
- ПМ.04 Управление работами машинно- тракторного парка сельскохозяйственной организации.-192 часа, в том числе МДК 04.01 «Управление структурным подразделением организации ( предприятия)-192 часа
- ПМ.05. Выполнение работ по профессии «Слесарь по ремонту сельскохозяйственных машин и оборудования»-90 часов

Учебная и производственная практика проводится распродоточенно после освоения соответствующих междисциплинарных курсов.

Для всех видов аудиторных занятий академический час устанавливается продолжительностью 45 минут. Перерыв между учебными занятиями составляет не менее 5 минут.

Учебные занятия проводятся в виде лекций, семинаров, практических занятий, контрольных работ, консультаций, самостоятельных работ, учебной и производственной практики, других видов учебных занятий.

Консультации проводятся в групповой форме в количестве: 100 часов на учебный год.

Оценка качества освоения основной профессиональной образовательной программы включает текущий контроль знаний, промежуточную и государственную (итоговую) аттестацию обучающихся.

Текущий контроль знаний и промежуточная аттестация проводятся по каждой дисциплине, междисциплинарному курсу и профессиональному модулю, а их формы и процедуры доводятся до сведения обучающихся в течении первых двух месяцев от начала обучения.

Текущий контроль успеваемости по всем дисциплинам и междисциплинарным курсам осуществляется для оценивания качества освоения учебных программ по 5-ти бальной шкале.

Промежуточная аттестация по общепрофессиональным дисциплинам осуществляется в форме:  
- зачета или дифференцированного зачета;

В ходе освоения тем междисциплинарных курсов проводятся зачеты (дифференцированные зачеты, а по завершению освоения – экзамены).

По завершению освоения профессиональных модулей ПМ.01, ПМ.02, ПМ.03, ПМ.04, ПМ.05 проводятся комплексные квалификационные экзамены непосредственно в ГПОУ ЯО МПК.

Промежуточная аттестация по учебной и производственной практике каждого модуля проводится в форме зачета.

Для всех дисциплин, тем междисциплинарных курсов, профессиональных модулей, изучаемых на протяжении двух семестров, проведение промежуточной аттестации осуществляется по завершению каждого семестра. Первый экзамен сдается в первый день сессии. Интервал между экзаменами составляет 2 дня.

Итогом контроля освоения профессионального модуля на комплексном квалификационном экзамене является однозначное решение: «вид профессиональной деятельности освоен», «вид профессиональной деятельности не освоен».

Необходимым условием допуска к государственной (итоговой) аттестации является отсутствие академической задолженности по всем дисциплинам и междисциплинарным курсам, представление документов, подтверждающих освоение обучающимся компетенций при изучении им теоретического материала (экзаменационные листы, оценочные листы по освоению профессионального модуля, аттестационные листы по практике, сертификаты) по каждому из основных видов профессиональной деятельности и прохождении учебной и производственной практики (дневник с отметками о прохождении практики) (портфолио). Государственная (итоговая) аттестация включает защиту выпускной квалификационной работы. Защита выпускной квалификационной работы оценивается оценками «отлично», «хорошо», «удовлетворительно», «неудовлетворительно».